



Ficha 6: Partes de la planta y sus funciones

Antes de comenzar las actividades, te invitamos a ver la siguiente presentación:

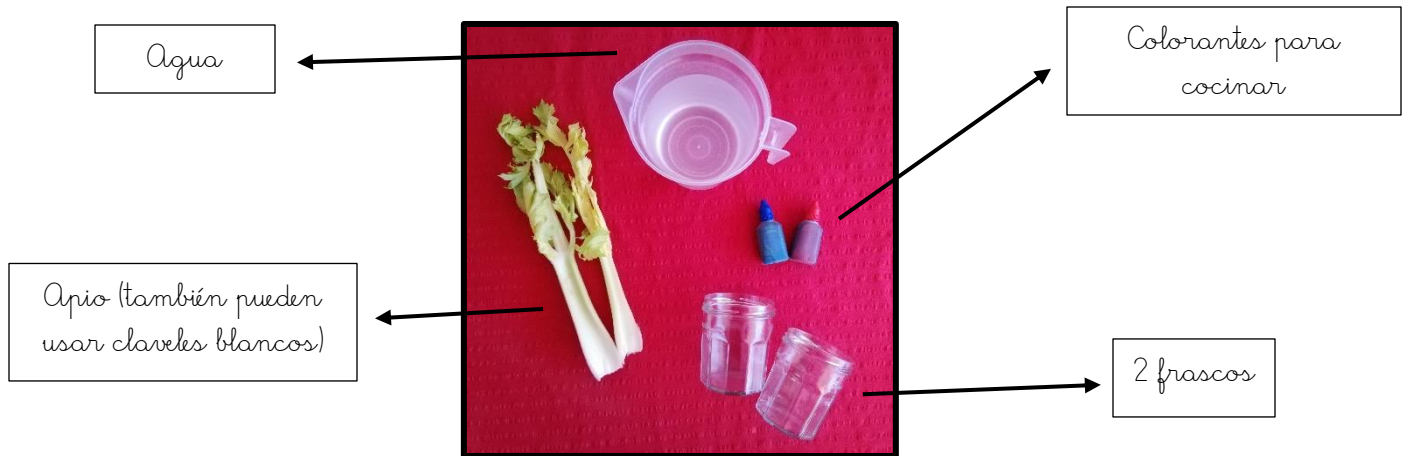
<https://www.youtube.com/watch?v=tRdLzK1rOXb4>



1. Conoce más sobre la función del tallo y las hojas realizando estos experimentos:

Experimento 1: Transportador de agua

Materiales



Paso a paso



1. Echa agua en cada frasco hasta un poco más de la mitad.



2. Echa 12 gotas de colorante (de diferentes colores) en cada frasco



3. Coloca una rama de apio en cada frasco. Observa lo que pasa.

Experimento 2: Transpiración

Materiales



Paso a paso



1. Toma la bolsa y colócala sobre la planta.



2. Sujeta la bolsa, utilizando el clástico, de tal forma que no entre aire.



3. Pon la planta en un lugar soleado. Espera 15 minutos y observa la bolsa.

Una vez que hagas tus experimentos, responde y comenta con tu familia:
¿Qué crees que va a pasar en el experimento 1 y el experimento 2?
Escribe tus respuestas o dibújalas.

2. Observa ambos experimentos y registra lo que ocurre en un librito de experimentos. Puedes dibujar, sacar fotografías o grabar lo que va pasando.

Finalmente, responde:

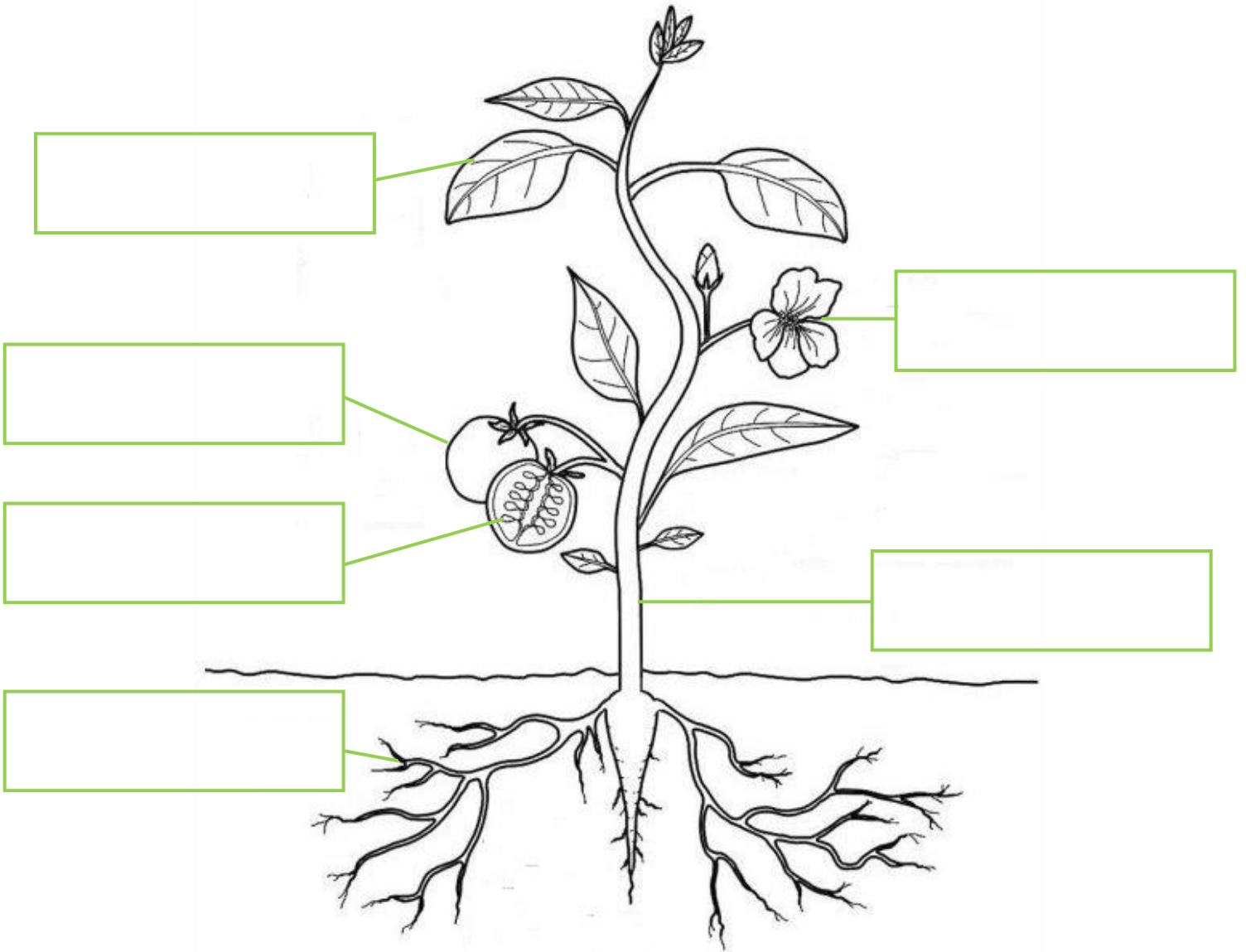
- **Experimento 1:** ¿Qué pasó con el apio? ¿Qué función cumple el tallo?

- **Experimento 2:** ¿Qué observaste en la bolsa? ¿Qué función cumple la hoja? Investiga sobre esto.

Ahora que ya sabes un poco más sobre las partes de la planta y sus funciones,
te invitamos a ver el siguiente video:

<https://www.youtube.com/watch?v=ABΔFYrmmc3I>

3. Para finalizar, escribe las partes de la planta. Luego escoge una de ellas y escribe una función que realice.



-La parte de la planta que escojo es: _____

y su función es:
